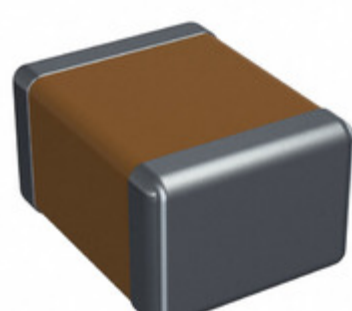


1210PC104KAT1A



Obrázky jsou pouze orientační.
Podrobné informace o produktu naleznete v části Technické údaje produktu.
Koupit 1210PC104KAT1A s důvěrou od Component-World.HK, 1 rok záruka



Part Number: [1210PC104KAT1A](#)

Výrobce: [AVX Corporation](#)

Popis: CAP CER 0.1UF 250V X7R 1210

Datový list: [Tip & Ring MLCC Series Datasheet](#)

RoHS Status: Bez olova / V souladu RoHS

Ship From: Hong Kong

Shipment Way: DHL/Fedex/TNT/UPS/EMS

[Request For Quotation](#)

PARAMETR PRODUKTU

Part Number	1210PC104KAT1A	Výrobce	AVX Corporation
Popis	CAP CER 0.1UF 250V X7R 1210	Stav volného vedení / RoHS	Bez olova / V souladu RoHS
Dostupné množství	370713 pcs	Datový list	Tip & Ring MLCC Series Datasheet
Kategorie	Kondenzátory	Napětí - Jmenovitá	250V
Tolerance	±10%	Tloušťka (Max)	0.070" (1.78mm)
teplotní koeficient	X7R	Velikost / Rozměry	0.126" L x 0.098" W (3.20mm x 2.50mm)
Série	-	hodnocení	-
Obal	Tape & Reel (TR)	Paket / krabice	1210 (3225 Metric)
Ostatní jména	1210PC104KAT1A4K 1210PC104KAT1A4K 478-3982-2	Provozní teplota	-55°C ~ 125°C
Typ montáže	Surface Mount, MLCC	Úroveň citlivosti na vlhkost (MSL)	1 (Unlimited)
Výrobní standardní doba výroby	20 Weeks	Lead Style	-
Rozestup vývodů	-	Stav volného vedení / RoHS	Lead free / RoHS Compliant
Výška - Sedící (Max)	-	Funkce	-
Poruchovost	-	Detailní popis	0.1µF ±10% 250V Ceramic Capacitor X7R 1210 (3225 Metric)
kapacitní	0.1µF	Aplikace	General Purpose

Component-World.com je spolehlivý distributor elektronických součástek. Specializujeme se na všechny elektronické komponenty řady AVX Corporation. Máme 370713 kusy AVX Corporation 1210PC104KAT1A na skladě dostupných. Vyžádejte si citát z distributora součástí elektroniky na Component-World.com, náš prodejní tým vás bude kontaktovat do 24 hodin.

RFQ Email: info@Components-World.com

SOUVISEJÍCÍ PRODUKTY

	Část#: 1210L380SLYR Popis: PTC RESET FUSE 6V 3.8A 1210	Výrobci: Hamlin / Littelfuse	Dotaz
	Část#: 1210PC473KAT1A Popis: CAP CER 0.047UF 250V X7R 1210	Výrobci: AVX Corporation	Dotaz
	Část#: 1210PC333KAT1A Popis: CAP CER 0.033UF 250V X7R 1210	Výrobci: AVX Corporation	Dotaz
	Část#: 1210R-018M Popis: FIXED IND 1.8NH 1.562A 50 MOHM	Výrobci: API Delevan	Dotaz
	Část#: 1210PC104KAT2A Popis: CAP CER 0.1UF 250V X7R 1210	Výrobci: AVX Corporation	Dotaz
	Část#: 1210L300SLWR Popis: PTC RESET FUSE 6V 3A 1210	Výrobci: Hamlin / Littelfuse	Dotaz
	Část#: 1210R-018K Popis: FIXED IND 1.8NH 1.562A 50 MOHM	Výrobci: API Delevan	Dotaz
	Část#: 1210L350SLWR Popis: PTC RESET FUSE 6V 3.5A 1210	Výrobci: Hamlin / Littelfuse	Dotaz
	Část#: 1210L350SL-SYR Popis: PTC RESET FUSE 6V 3.5A 1210	Výrobci: Hamlin / Littelfuse	Dotaz
	Část#: 1210L400SLWR Popis: PTC RESET FUSE 6V 4A 1210	Výrobci: Hamlin / Littelfuse	Dotaz
	Část#: 1210PC683KAT1A Popis: CAP CER 0.068UF 250V X7R 1210	Výrobci: AVX Corporation	Dotaz
	Část#: 1210PC473KAT2A Popis: CAP CER 0.047UF 250V X7R 1210	Výrobci: AVX Corporation	Dotaz
	Část#: 1210L300SLYR Popis: PTC RESET FUSE 6V 3A 1210	Výrobci: Hamlin / Littelfuse	Dotaz
	Část#: 1210PC472KAT2A Popis: CAP CER 4700PF 250V X7R 1210	Výrobci: AVX Corporation	Dotaz
	Část#: 1210L450SLWR Popis: PTC RESET FUSE 6V 4.5A 1210	Výrobci: Hamlin / Littelfuse	Dotaz
	Část#: 1210PC103KAT1A Popis: CAP CER 10000PF 250V X7R 1210	Výrobci: AVX Corporation	Dotaz
	Část#: 1210L500SLWR Popis: PTC RESET FUSE 6V 5A 1210	Výrobci: Hamlin / Littelfuse	Dotaz
	Část#: 1210PC472KAT1A Popis: CAP CER 4700PF 250V X7R 1210	Výrobci: AVX Corporation	Dotaz
	Část#: 1210PC102KAT1A Popis: CAP CER 1000PF 250V X7R 1210	Výrobci: AVX Corporation	Dotaz
	Část#: 1210R-018J Popis: FIXED IND 1.8NH 1.562A 50 MOHM	Výrobci: API Delevan	Dotaz

Související klíčová slova pro 1210PC104KAT1A

AVX Corporation 1210PC104KAT1A.	1210PC104KAT1A distributor	1210PC104KAT1A dodavatel	1210PC104KAT1A Cena
1210PC104KAT1A Stáhnout datasheet.	1210PC104KAT1A Datasheet.	1210PC104KAT1A Stock.	koupit 1210PC104KAT1A.
AVX Corporation 1210PC104KAT1A.	AVX Corporation [MIL] 1210PC104KAT1A.		